

Ristrutturazione esterni in strutture indipendenti

Struttura intonacata finitura liscia.

Quadratura delle finestre e degli ingressi con soglie in marmo tipo travertino.

Battiscopa salvasporcio in marmo o gres altezza 20 cm circa.

Verniciatura delle saracinesche degli infissi esistenti o delle porte/finestre in ferro e vetro con smalto Ferromicaceo grigio alluminio.

Personalizzazione Point Service della facciata come da prospetto

Fondo bianco finitura quarzo alto riempimento per esterni

Tinteggiatura delle fasce blu giallo (TINTE RAL)

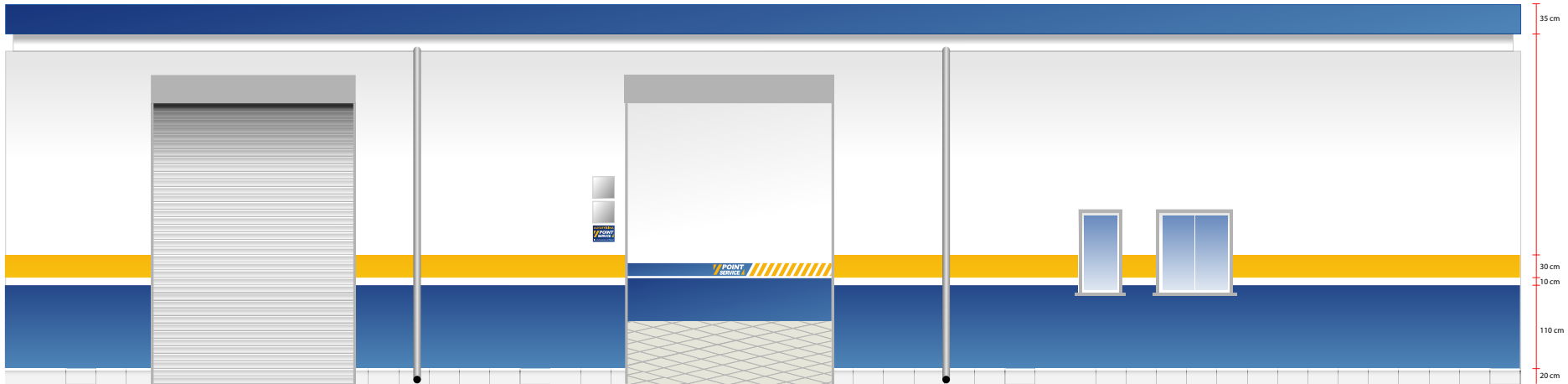
TINTE RAL Applicazione: Rullo a pelo raso o pennello

Blu Oltremare
5002

Giallo OCRA
1003

Saracinesche, infissi in ferro, ringhiere, cancelli ecc.

Smalto FERROMICACEO - GRIGIO ALLUMINIO
Applicazione: Pennello / Rullo a pelo raso



NB: Rispettare le proporzioni degli elementi decorativi giallo / blue come indicato nel grafico.